

Associazione Famiglie Sindrome di Williams

www.afsw.it

Progetto

Siblings



— Il progetto



«**Siblings**» è un progetto interamente **dedicato ai fratelli e sorelle** dei ragazzi della nostra associazione.

Nasce dall'idea delle famiglie di sviluppare e realizzare **momenti di confronto e sostegno** dei figli “normo dotati”.

Fratelli che saranno **punto di riferimento** fondamentale per la persona con SW durante tutto il **ciclo della vita**.

I bisogni



Alternanza tra
sentimenti di
amore e **odio**



Difficoltà di
rapportarsi con i
propri fratelli e
sorelle disabili



Senso di **solitudine**
e di **isolamento**
rispetto ai coetanei



Rielaborare il
proprio vissuto
come risorsa sociale

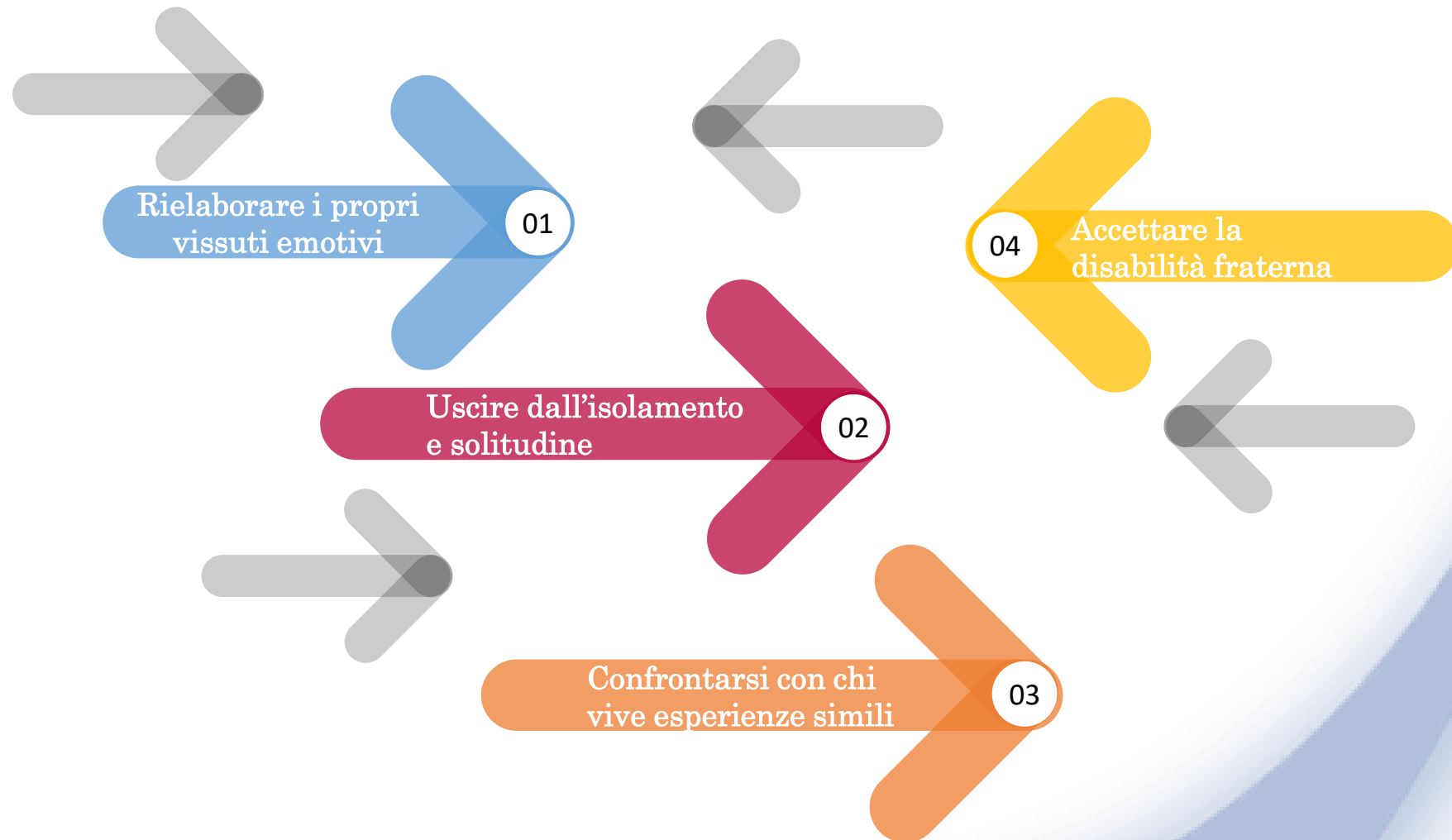


«Gli studi dimostrano che i fratelli che hanno elaborato in modo efficace ed integrato i propri vissuti legati all'esperienza di crescita accanto ad un fratello con disabilità, in età adulta diventano per loro un solido punto di riferimento di vita.»

— L'obiettivo



Il progetto **SIBLINGS** aiuta fratelli e sorelle a:



— Gli strumenti



«Avere un gruppo di fratelli coeso e funzionante potrà permettere la ricerca di una rete più fitta di offerte lavorative o esperienze sociali, il tutto in funzione del miglioramento della qualità della vita globale.»

Un **incontro preliminare** con tutti i genitori interessati al progetto, la psicologa e l'educatore.
Divisione in gruppi per fasce d'età:

Gruppo A:
9-12 anni

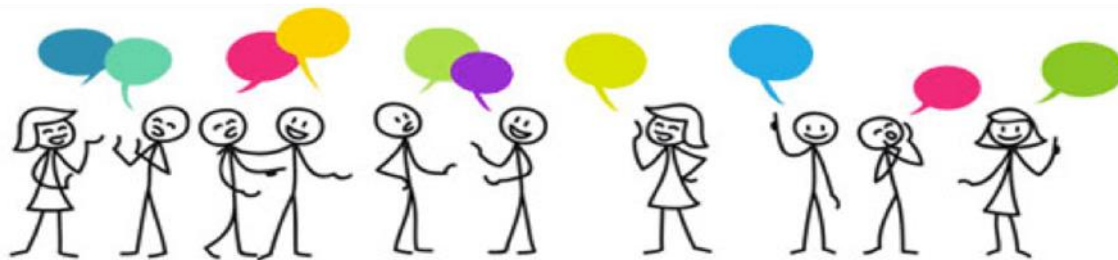
- ✓ **5 incontri** il sabato mattina condotti dalla psicologa e psicomotricista.
- ✓ **3 incontri** paralleli di restituzione e confronto con il gruppo dei loro genitori il sabato pomeriggio

Gruppo B:
13-17 anni

- ✓ **3 incontri** condotti dalla psicologa e **2 incontri** condotti dallo psicomotricista al sabato mattina.
- ✓ In parallelo **3 incontri** di restituzione e confronto con il gruppo dei loro genitori il sabato pomeriggio

Gruppo C:
18+

- ✓ **5 incontri** condotti dalla psicologa al sabato pomeriggio



— Come partecipare



Per partecipare e aderire al progetto SIBLINGS, scrivere un'e-mail alla segreteria all'indirizzo info@afsw.it



Per avere maggiori informazioni, contattare la dott.ssa Mila Riscassi 3391538117/ m.riscassi@yahoo.it

La partecipazione al gruppo è gratuita




Grazie!

Contatti

Comunicazione AFSW

 comunicazione@afsw.it

 +39 3938344256

 www.afsw.it

Sede legale

Via Della Commenda 9, 20122 Milano

Sede operativa:

Via Borghi 8, 21013 Gallarate